

SEXAGE DES POUSSINS

Si chez l'espèce humaine, les chromosomes sexuels de l'homme sont XY, celui de la femme sont XX.

Chez les oiseaux, c'est l'inverse. Le **mâle** est ZZ et la **femelle** est ZW.

Il faut savoir que dès la fécondation, les jeux sont faits: les chromosomes sont mélangés de manière unique et donc le sexe est déterminé.

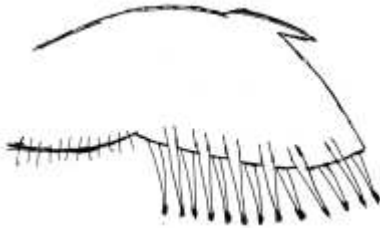
Plusieurs d'entre nous ont souhaité connaître très tôt le sexe des poussins fraîchement éclos. Si les éleveurs professionnels peuvent en tirer rapidement un avantage économique, pour l'amateur il est intéressant de savoir combien de pondeuses pourraient enrichir l'élevage.

Le sexage par les plumes (*méthode applicable à la Marans*)

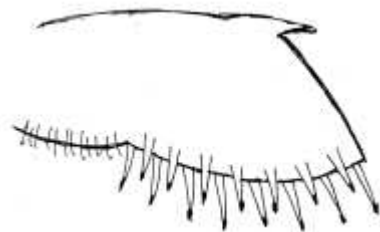
Cette méthode de sexage n'est possible que pour des races où le marquage sexuel des plumes est apparent dès l'éclosion (races auto-sexables). Pour les autres races, il faut utiliser une autre méthode.

Le sexage des poussins par les ailes peut se faire quelques heures à peine après l'éclosion. Au bout des ailes, on peut observer 2 rangées de plumes: les primaires et les secondaires.

Chez le *mâle* ou le coquelet (cockerel — EN), l'extrémité des 2 rangées de plumes se terminent au même niveau.



Chez la *femelle* ou la poulette (pullet — EN), l'extrémité des plumes primaires se termine plus loin que l'extrémité des plumes secondaires.



Cette méthode peut notamment s'appliquer:

- à la **Marans**
- à l'**Araucana**
- pour certains croisements entre souches en volaille de Bresse: notamment les lots de poulardes et de chapons

Le sexage par le cloaque

Les Japonais ont mis au point une méthode de sexage basée sur l'examen de la région anale des poussins. Cette méthode a été documentée par les professeurs Masui et Hashimoto en 1933. Depuis lors, les sexeurs japonais ou formés à l'école japonaise exercent leur art partout dans le monde.

Il faut savoir que chez les oiseaux, les organes sexuels sont internes. En ouvrant légèrement le cloaque, il est possible d'observer les différences entre mâle et femelle. Il existe une quinzaine de configurations internes différentes. C'est la raison pour laquelle, la technique n'est fructueuse que pour un œil exercé.

La méthode consiste à faire sortir les fèces du poussin, ce qui permet d'ouvrir un peu leur rectum. Si le sexeur y voit une petite bosse, il s'agit d'un mâle. Sinon, il s'agit d'une femelle.

Facilement dit, mais difficilement fait !

Les méthodes alternatives

Chez certaines races, on peut se baser sur les caractères sexuels précoces, tel l'ébauche de crête.



Le mâle et sa mini-crête



Et la femelle

Si les autres méthodes ne peuvent être appliquées, il reste à attendre 4 à 6 semaines que les caractères sexuels secondaires se développent. Il devient alors possible à tout un chacun de sexer ses volailles.